

Rapport till KAK om elbilsbatterier

Juni/juli 2019

SKOP gör regelbundna undersökningar bland svenska medborgare bosatta i hela riket. Mellan den 25 juni och den 14 juli 2019 intervjuades drygt 1.000 personer på uppdrag av bland andra KAK.

Resultaten redovisas i denna rapport.

Ansvarig för undersökningen åt KAK är Örjan Hultåker.

Innehållsförteckning

Sammanfattning	3
Metodbeskrivning	4
Elbilsbatterier	5
Tabeller	9

Sammanfattning

SKOP har bl.a. på uppdrag av KAK intervjuat drygt 1.000 svenskar mellan 18 och 84 år som är bosatta i hela Sverige.

Om de hade en elbil tycker nästan alla (90 procent) att det skulle vara mycket eller ganska viktigt att batterierna alltid är fulladdade när bilen skall användas, 46 procent svarar mycket viktigt.

I stort sett alla (98 procent) anser att det skulle vara mycket eller ganska viktigt att maximera livslängden på elbilsbatteriet, 77 procent svarar mycket viktigt.

Metodbeskrivning

tele-SKOP riks, juni/juli 2019

Population

Personer bosatta i Sverige i åldern 18 till 84 år.

Urval

Huvudurvalet gjordes ur befolkningsregistret som innehåller samtliga personer som är bosatta i Sverige. I det registret ingår dock ett antal personer som är utflyttade vilket gör att svarsfrekvensen blir något underskattad.

Befolkningsurvalet kompletterades med ett urval ur SKOP:s webbpanel som även den har rekryterats slumpmässigt ur befolkningsregistret. Det ingick alltså inga självrekryterade deltagare.

Datainsamlingsmetod

Undersökningen genomfördes som en tele-SKOP undersökning. Intervjupersonerna söktes i första hand via postal enkät och vid behov med telefonuppföljningar i vissa grupper om det bedömdes nödvändigt. De som fått en postal enkät kunde välja mellan att fylla i ett pappersformulär och att svara på webben. Genom användning av postala enkäter undveks de problem som orsakas av successivt ökade svårigheter att hitta telefonnummer till vissa befolkningsgrupper och den bias som uppstår pga. den svårigheten.

Datainsamlingsperiod

Datainsamlingen gjordes mellan den 25 juni och den 14 juli 2019.

Antal svar och viktning

Det i tele-SKOP använda urvalsförfarandet innebär att en namngiven person har valts och denne kunde inte ersättas av någon annan person i hushållet. Totalt har 1.048 personer intervjuats.

I resultatredovisningar har webbsvaren vikten 1/3 och den postala enkäten vikten 2/3. Svaren viktas även mot kön, 7 åldersgrupper och 9 regioner.

I tele-SKOP juni-juli 2019 ser svarsfrekvensen ut enligt följande:

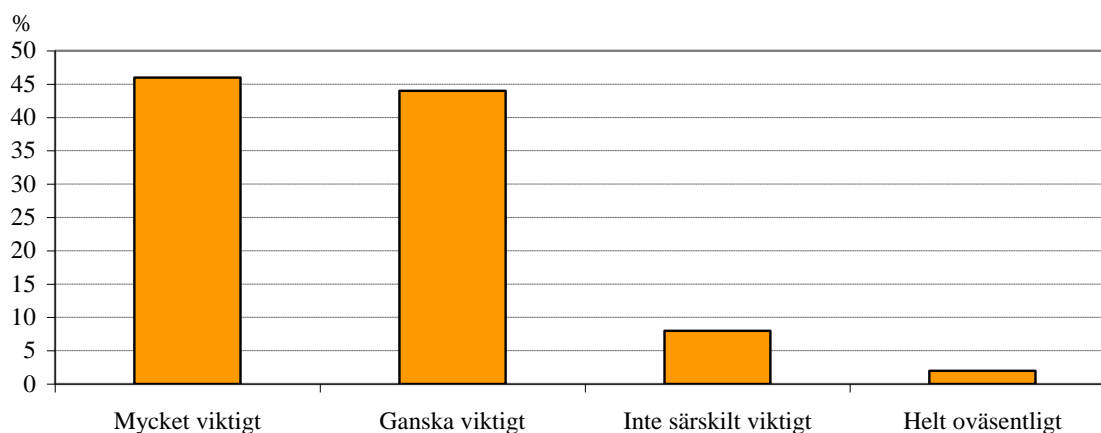
<u>Antal i basurvalet</u>	4.905
därav: i storstadsområden	1.960
utanför storstadsområden	2.945
<u>Antal svar</u>	1.048
därav: i storstadsområden	642
utanför storstadsområden	406

Elbilsbatterier

Viktigt att batteriet är fulladdat när bilen skall användas SKOP berättade att, ”Elbilsbatterier är dyra och livslängden påverkas av hur ofta och på vilket sätt de laddas. Tester görs nu för att vid laddstolpar kunna använda elbilsbatterier som mellanlager vid kapacitetsbrister i elnäten. Det kan göra att batteriet inte alltid blir fulladdat och kan påverka batteriernas livslängd.” Därefter ställdes frågan, ”Om du hade eller har en elbil. Hur viktigt skulle det vara för dig att batteriet alltid är fulladdat när bilen skall användas?”

Nästan alla (90 procent) tycker att det är mycket eller ganska viktigt att batterier alltid är fulladdade i en elbil när den skall användas, 46 procent svarar mycket viktigt; Tabell 1.

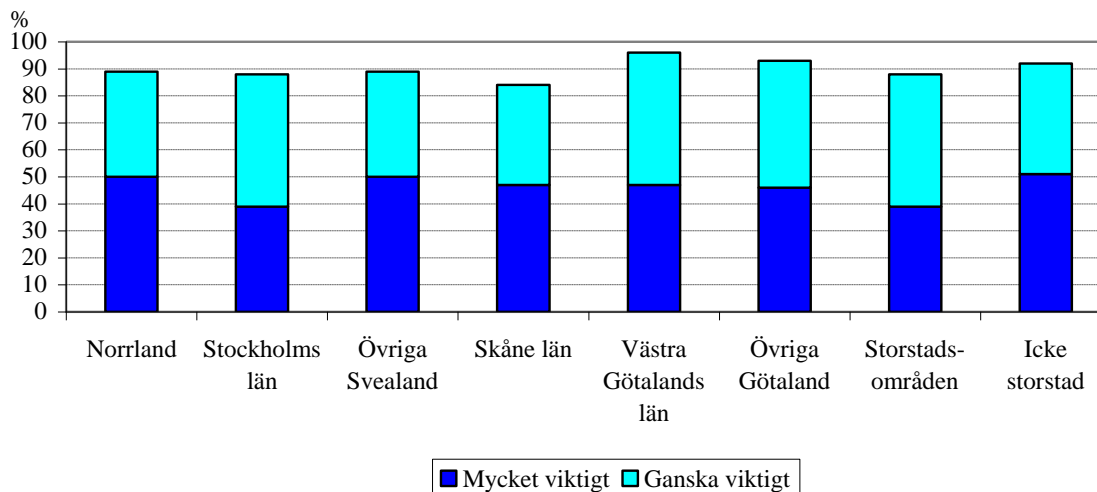
Om du hade eller har en elbil. Hur viktigt skulle det vara för dig att batteriet alltid är fulladdat när bilen skall användas?



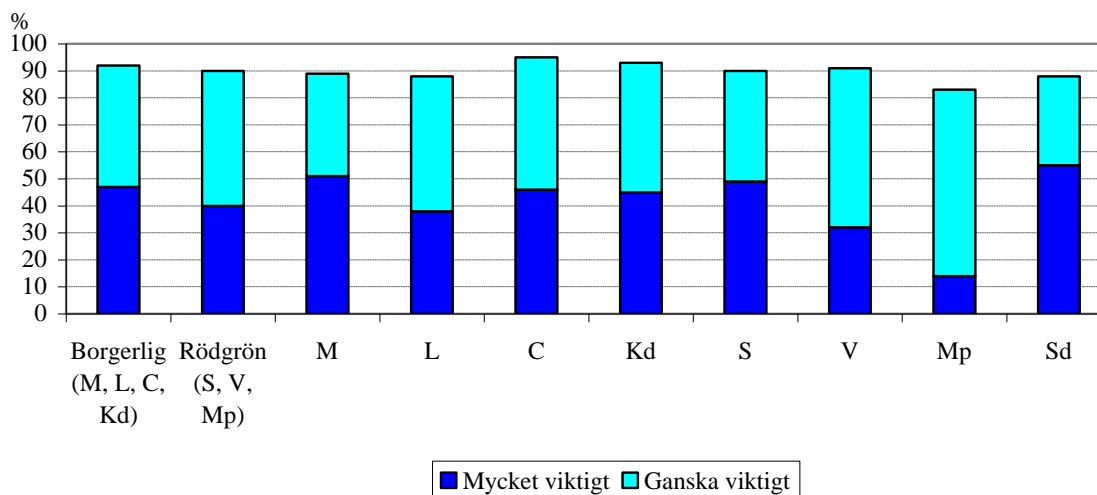
Det är större andel utanför storstadsområdena än i storstadsområdena som anser att det är mycket viktigt att batterier alltid är fulladdade i en elbil när den skall användas. I övrigt finns det stor samstämmighet i alla landsdelar om vikten av att elbilsbatterierna alltid skall vara fulladdade före användandet.

Det finns också en samstämmighet bland alla partiets sympatisörer om att det är mycket eller ganska viktigt att elbilsbatterierna alltid skall vara fulladdade före användandet. Jämfört med andra partier är det dock en lägre andel av Miljöpartiets och Vänsterpartiets sympatisörer som anser att det är mycket viktigt.

Om du hade eller har en elbil. Hur viktigt skulle det vara för dig att batteriet alltid är fulladät när bilen skall användas?



Om du hade eller har en elbil. Hur viktigt skulle det vara för dig att batteriet alltid är fulladät när bilen skall användas?

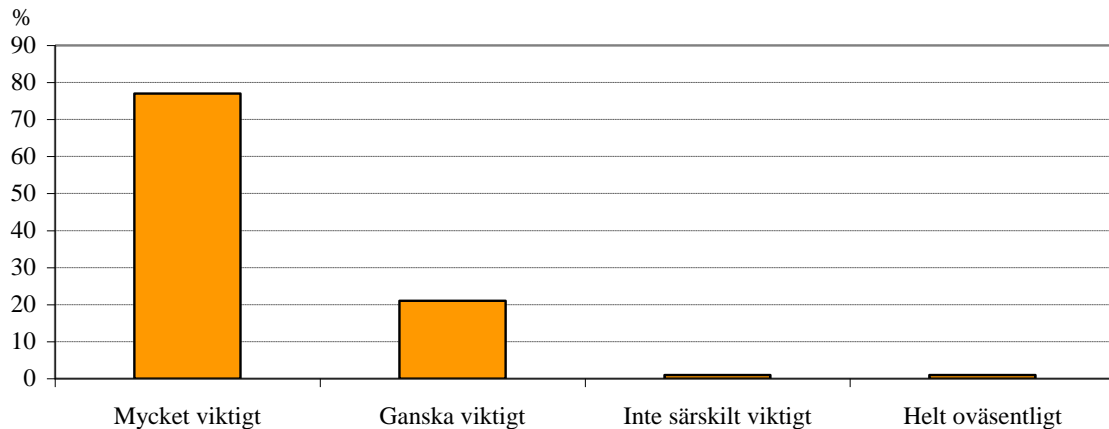


Viktigt att maximera batteriets livslängd

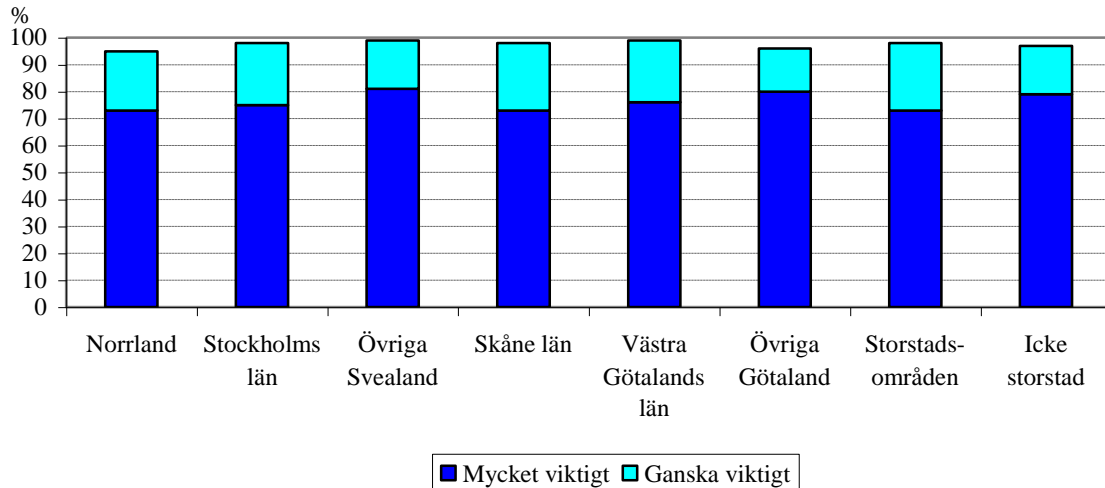
SKOP frågade, "Om du hade eller har en elbil. Hur viktigt skulle det vara för dig att maximera batteriets livslängd?"

I stort sett alla (98 procent) anser att det skulle vara mycket eller ganska viktigt att maximera livslängden på elbilsbatteriet, 77 procent svarar mycket viktigt; Tabell 2.

Om du hade eller har en elbil. Hur viktigt skulle det vara för dig att maximera batteriets livslängd?



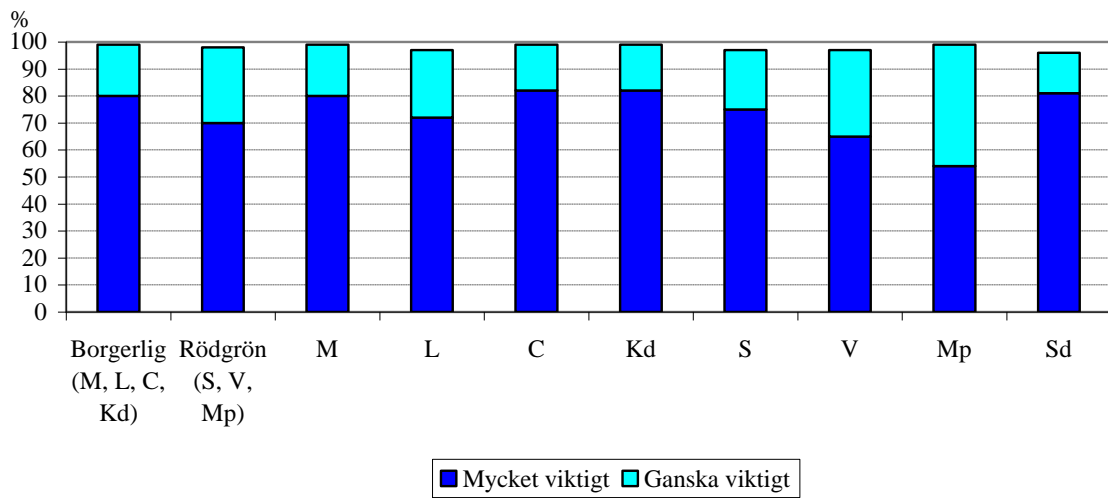
Om du hade eller har en elbil. Hur viktigt skulle det vara för dig att maximera batteriets livslängd?



Det finns inga regionala skillnader när det gäller attityd till maximering av elbilsbatteriernas livslängd. Det är lika viktigt oberoende var i Sverige intervjupersonerna bor.

Bland de olika partiernas sympatisörer är skillnaden att en lägre andel av Miljöpartiets och Vänsterpartiets sympatisörer svarar mycket viktigt jämfört med andra partiers sympatisörer.

Om du hade eller har en elbil. Hur viktigt skulle det vara för dig att maximera batteriets livslängd?



Tabell 1:
Procent

Elbilsbatterier är dyra och livslängden påverkas av hur ofta och på vilket sätt de laddas. Tester görs nu för att vid laddstolpar kunna använda elbilsbatterier som mellanlager vid kapacitetsbrister i elnäten. Det kan göra att batteriet inte alltid blir fulladat och kan påverka batteriernas livslängd.

Om du hade eller har en elbil. Hur viktigt skulle det vara för dig att batteriet alltid är fulladat när bilen skall användas?

	Juni/juli 2019				
Mycket viktigt	46				
Ganska viktigt	44				
Inte särskilt viktigt	8				
Helt oväsentligt	2				
Antal svar	1 018				
Grupptabell, juni/juli 2019	Andel som svarar				Antal svar
	Mycket viktigt	Ganska viktigt	Inte särskilt viktigt	Helt oväsentligt	
Kön					
Kvinna	47	46	7	1	465
Man	45	42	9	3	552
Ålder					
18 - 34 år	36	52	9	2	118
35 - 54 år	50	39	9	2	263
55 - 74 år	48	43	7	2	477
75 - 84 år	50	43	5	1	156
Utbildning					
9 år eller mindre	56	36	7	1	136
10-12 år	48	41	8	3	280
13+ år, ej akademisk examen	48	44	5	3	211
Akademisk examen	42	48	9	1	376
Facklig tillhörighet					
LO	51	38	6	4	136
TCO	50	42	6	2	187
SACO	37	48	15	A	116
Arbetar inom					
Privat sektor	48	43	8	2	337
Offentlig sektor	41	46	10	2	239
Arbetsgivare					
Kommun eller landsting	41	47	9	3	176
Företagare					
Egen företagare	53	39	8	0	72
Egen inkomst					
Låg	48	44	6	2	369
Medel	46	45	7	1	255
Hög	43	45	11	2	306
Hushållets inkomst					
Låg	49	42	8	1	298
Medel	43	46	9	3	273
Hög	48	43	8	1	293

A: Någon person, men färre än 1 procent.

Fet stil: Signifikant skillnad inom gruppen (med 95% sannolikhet).

Tabell 1:

Procent

Elbilsbatterier är dyra och livslängden påverkas av hur ofta och på vilket sätt de laddas. Tester görs nu för att vid laddstolpar kunna använda elbilsbatterier som mellanlager vid kapacitetsbrister i elnäten. Det kan göra att batteriet inte alltid blir fulladdat och kan påverka batteriernas livslängd.

Om du hade eller har en elbil. Hur viktigt skulle det vara för dig att batteriet alltid är fulladdat när bilen skall användas?

Grupptabell, juni/juli 2019	Andel som svarar				Antal svar
	Mycket viktigt	Ganska viktigt	Inte särskilt viktigt	Helt oväsentligt	
Civilstånd					
Varken gift eller samboende	42	44	11	2	284
Gift eller sambo	48	44	6	2	726
Yngst i hushållet					
0-6 år	41	47	7	5	67
7-18 år	43	48	6	2	149
Äldre än 18 år	47	43	9	1	754
Region					
Norrland	50	39	5	6	116
Stockholms län	39	49	11	1	226
Övriga Svealand	50	39	8	3	185
Skåne län	47	37	14	2	149
Västra Götalands län	47	49	3	1	150
Övriga Götaland	46	47	6	1	187
Bostadsort					
Storstadsområden	39	49	11	1	395
Icke storstad	51	41	6	3	623
Rikspolitiskt block					
Borgerlig - M, L, C, Kd	47	45	8	1	---
Rödgrön - S, V, Mp	40	50	9	2	---
Rikspolitisk sympati					
Moderaterna	51	38	9	2	---
Liberalerna	38	50	13	0	---
Centerpartiet	46	49	3	2	---
Kristdemokraterna	45	48	7	A	---
Socialdemokraterna	49	41	8	2	---
Vänsterpartiet	32	59	6	3	---
Miljöpartiet	14	69	16	0	---
Sverigedemokraterna	55	33	7	5	---

A: Någon person, men färre än 1 procent.

Fet stil: Signifikant skillnad inom gruppen (med 95% sannolikhet).

Tabell 2: Om du hade eller har en elbil.
Procent **Hur viktigt skulle det vara för dig att maximera batteriets livslängd?**

	Juni/juli 2019				
Mycket viktigt	77				
Ganska viktigt	21				
Inte särskilt viktigt	1				
Helt oväsentligt	1				
Antal svar	1 015				
Grupptabell, juni/juli 2019	Andel som svarar				Antal svar
	Mycket viktigt	Ganska viktigt	Inte särskilt viktigt	Helt oväsentligt	
Kön					
Kvinna	80	19	2	A	461
Man	74	23	1	2	553
Ålder					
18 - 34 år	77	20	1	1	118
35 - 54 år	81	17	1	1	263
55 - 74 år	74	23	2	1	475
75 - 84 år	68	31	A	1	155
Utbildning					
9 år eller mindre	73	22	4	1	134
10-12 år	80	18	1	2	279
13+ år, ej akademisk examen	80	18	1	1	211
Akademisk examen	74	24	1	1	376
Facklig tillhörighet					
LO	78	20	1	1	136
TCO	74	23	2	1	186
SACO	74	25	1	0	117
Arbetar inom					
Privat sektor	74	24	1	1	338
Offentlig sektor	78	20	2	A	237
Arbetsgivare					
Kommun eller landsting	76	21	2	A	174
Företagare					
Egen företagare	75	23	2	0	72
Egen inkomst					
Låg	79	19	2	1	366
Medel	76	22	1	1	255
Hög	76	22	1	1	306
Hushållets inkomst					
Låg	76	22	1	1	297
Medel	77	22	A	1	273
Hög	78	20	2	1	293

A: Någon person, men färre än 1 procent.

Fet stil: Signifikant skillnad inom gruppen (med 95% sannolikhet).

Tabell 2:
ProcentOm du hade eller har en elbil.
Hur viktigt skulle det vara för dig att maximera batteriets livslängd?

Grupptabell, juni/juli 2019	Andel som svarar				Antal svar
	Mycket viktigt	Ganska viktigt	Inte särskilt viktigt	Helt oväsentligt	
Civilstånd					
Varken gift eller samboende	74	23	2	1	283
Gift eller sambo	78	20	1	1	724
Yngst i hushållet					
0-6 år	69	27	3	2	67
7-18 år	82	18	0	0	148
Äldre än 18 år	76	22	2	1	752
Region					
Norrland	73	22	1	4	117
Stockholms län	75	23	1	A	225
Övriga Svealand	81	18	1	1	184
Skåne län	73	25	1	A	149
Västra Götalands län	76	23	A	1	148
Övriga Götaland	80	16	3	1	187
Bostadsort					
Storstadsområden	73	25	1	A	394
Icke storstad	79	18	1	1	621
Rikspolitiskt block					
Borgerlig - M, L, C, Kd	80	19	1	A	---
Rödgrön - S, V, Mp	70	28	2	1	---
Rikspolitisk sympati					
Moderaterna	80	19	0	1	---
Liberalerna	72	25	3	0	---
Centerpartiet	82	17	1	0	---
Kristdemokraterna	82	17	A	A	---
Socialdemokraterna	75	22	1	1	---
Vänsterpartiet	65	32	3	0	---
Miljöpartiet	54	45	1	0	---
Sverigedemokraterna	81	15	1	3	---

A: Någon person, men färre än 1 procent.

Fet stil: Signifikant skillnad inom gruppen (med 95% sannolikhet).